

Wen sprechen wir an?

- Patientinnen und Patienten während oder nach einem stationären Aufenthalt in der Psychiatrie/Psychosomatik
- onkologische Patientinnen und Patienten
- Familienangehörige
- Menschen in belastenden Alltagssituationen

Therapieangebot:

- kurzfristige Krisenintervention
- Begleitung und Unterstützung
- psychoonkologische Begleitung
- Einzelbetreuung ambulant/stationär
- Gruppenarbeit – stationär für Onko-Reha und für Psychosomatik
- Angehörigenbegleitung
- Biografiearbeit

Das Leben als einzigartigen Entwicklungsweg zu verstehen, auf dem der Mensch körperlich, seelisch und geistig wachsen und reifen kann, das ist die Grundlage unserer anthroposophisch orientierten Gesprächstherapie.

In den Gesprächen geht es darum, trotz oder gerade wegen der Herausforderungen und Widerstände, die eine Krankheit oder andere Probleme mit sich bringen können, einen individuellen, bewussten und selbstbestimmten Umgang damit zu finden. Ziel ist es, dem Leben eine neue Richtung zu geben und Mut für die Zukunft zu finden.

Unser Angebot richtet sich auch an Angehörige und nahestehende Personen insbesondere der stationären Patientinnen und Patienten, die Begleitung und Unterstützung wünschen.

Die Psychoonkologie bietet die Möglichkeit, in jeder Phase einer Tumorerkrankung, also von der Diagnose bis zur Heilung und auch in Palliativsituationen, die Patientin/den Patienten und/oder ihre Angehörigen zu begleiten.





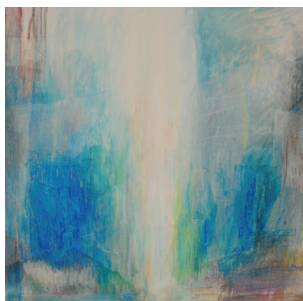
Sabine Schachenmann
 Biografiearbeiterin,
 Kunsttherapeutin
 Mitglied des Berufsverband
 Biographiearbeit Schweiz und
 des SVAKT, EMR Anerkennung
 als Kunsttherapeutin, PITT



Julia Schwerk
 Biografiearbeiterin, Diplom in
 Politikwissenschaften und
 Psychologie, Co-Leitung für
 Aus-und Weiterbildung der
 Biografiearbeit am Institut
 Ich-Wege in Dornach. Mitglied
 des Berufsverbands
 Biografiearbeit Schweiz



Cäcilia Weiligmann
 Biografiearbeiterin,
 Psychoonkologische Beraterin
 SGPO
 Mitglied des Berufsverband
 Biographiearbeit Schweiz und
 der SGPO



Anmeldung und Information:

Sekretariat Psychiatrie Tel. 061 705 72 81
 sprechstunde.psychiatrie@klinik-arlesheim.ch

Montag
 8.15 – 12.30 und 14.00 – 17.30 Uhr
 Dienstag bis Freitag
 8.15 – 12.00 und 14.00 – 17.30 Uhr

**Die Sprechstunden finden im Haus Lukas
 statt, Brachmattstrasse 19.**

Kosten:

Die Kosten werden über die Grundversicherung
 Ihrer Krankenkasse abgedeckt.

Klinik Arlesheim AG
 Pfeffingerweg 1
 4144 Arlesheim

SGPO: Schweizerische Gesellschaft für
 Psychoonkologie

SVAKT: Schweizerische Verband der
 anthroposophischen künstlerischen Therapien

PITT: Psychodynamische Imaginations-
 Traumatherapie

weitere Informationen finden Sie unter:

www.klinik-arlesheim.ch

www.quinte.ch

Februar 2018

**delegierte Psychotherapie/
 Biografiearbeit**

